

# CORGI

# UNIFORMITY

high-test tyre



  
WHEEL  
DIAGNOSIS

iPos  
INTELLIGENT  
POSITIONING

  
LEVA LA LEVA  
PILONATI

  
mi  
powered system

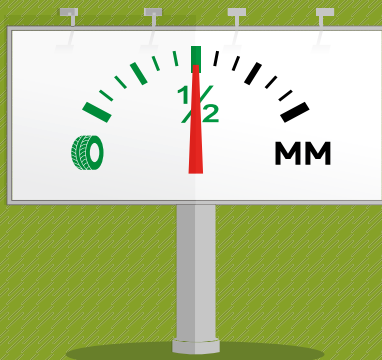
## Die weltweit erste Reifenmontiermaschine mit Diagnosefunktion

Die neue Technologie der Uniformity ermöglicht es erstmals, das Match-Mounting direkt auf der Reifenmontiermaschine vorzunehmen und wird damit zum regelrechten Raddiagnosezentrum. Unentbehrlich für den Profi, der seinen Kunden einen erstklassigen Service bieten möchte.

## BEDIENERFÜHRUNG

Der Bediener wird während der Arbeit Schritt für Schritt angeleitet

DASSELBE MATCH-MOUNTING ERFORDERT NUR NOCH HALB SO VIELE ARBEITSSCHRITTE



Sämtliche notwendigen Arbeitsabläufe für den Austausch und die Kontrolle des Reifens sowie des Komplett-Rades können mit **einer einzigen Maschine abgewickelt werden**. Die Radauswuchtmaschine wird nur noch für das abschliessende Auswuchten benötigt!

HERKÖMLICH	MONTAGE	DIAGNOSE	MATCH-MOUNTING	AUSWUCHTEN
UNIFORMITY				
	MONTAGE DIAGNOSE MATCH-MOUNTING	AUSWUCHTEN		

## ANALYSE

Während dem normalen Arbeitsablauf bei der Demontage und Montage der jeweiligen Reifen werden diese auf Höhen- & Seitenschläge und sonstige Unförmigkeiten hin analysiert. **Damit können Gründe für Vibrationen beim Fahren ermittelt werden.**

## EINFACH

Sämtliche **Arbeitsschritte**, selbst die schwierigsten, erfolgen **vollautomatisch**; das ganze Ermittlungsverfahren ist einfach umzusetzen.

## KORREKT

Mit Uniformity lassen sich die **Diagnose** und das Match Mounting **präzis und umgehend** durchführen.

## SCHNELL

Es sind keine Zwischenschritte mehr erforderlich, die Durchführung der **Arbeitsschritte** erfolgt daher **schneller** und ohne Gefahren für den Bediener und die Felgen.

## VORTEILHAFT

Die Uniformity garantiert dem Anwender eine schnelle und wirtschaftliche Problemlösung sowie einen zusätzlichen **Vorteil gegenüber dem Wettbewerber**.

100% WELCHE DAS REIFENHÄNDLER, DIE DIE MATCH-MOUNTING GETESTET HABEN, BESTÄTIGEN IHRE ZWECKDIENLICHKEIT UND DIE EINFACHE ANWENDUNG\*

\* In einigen Werkstätten erfolgter Test. Die angegebenen Ergebnisse haben keine Gültigkeit für statistische Zwecke.



## Die Garantie des Erfolgs



DIE ERSTE



EINFACH



SCHNELL



RENTABEL

**automechanika**  
innovationaward

Automechanika Frankfurt 2016



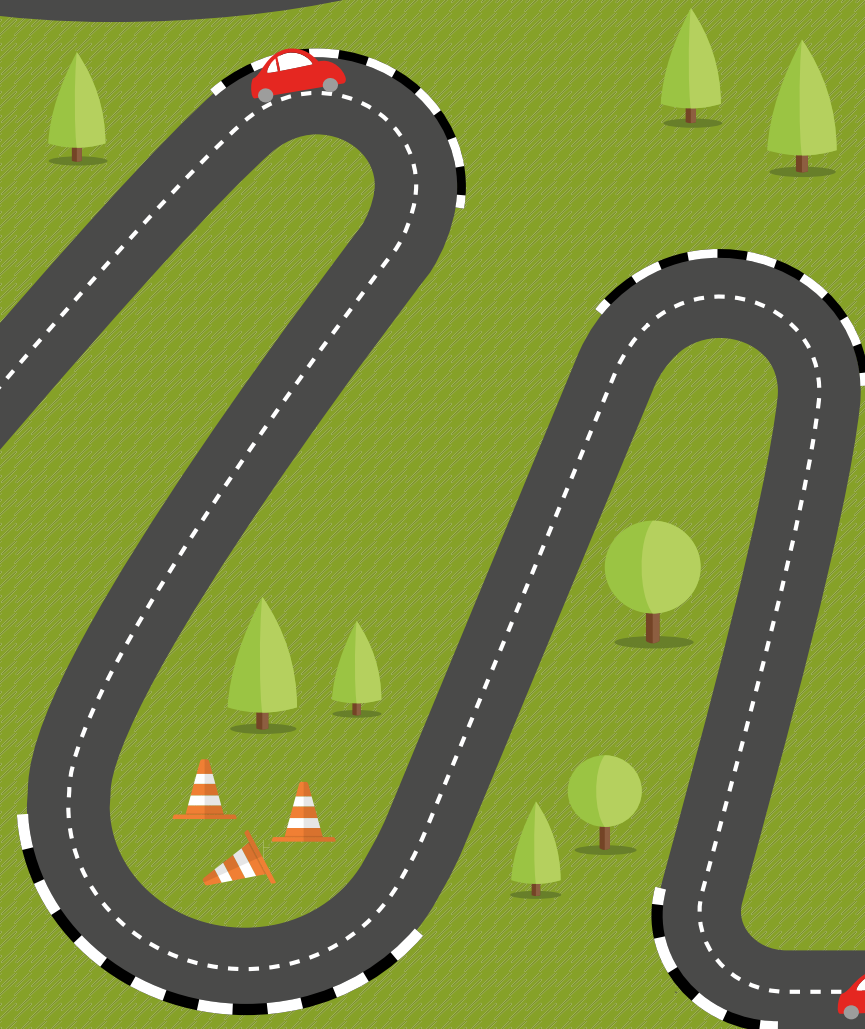
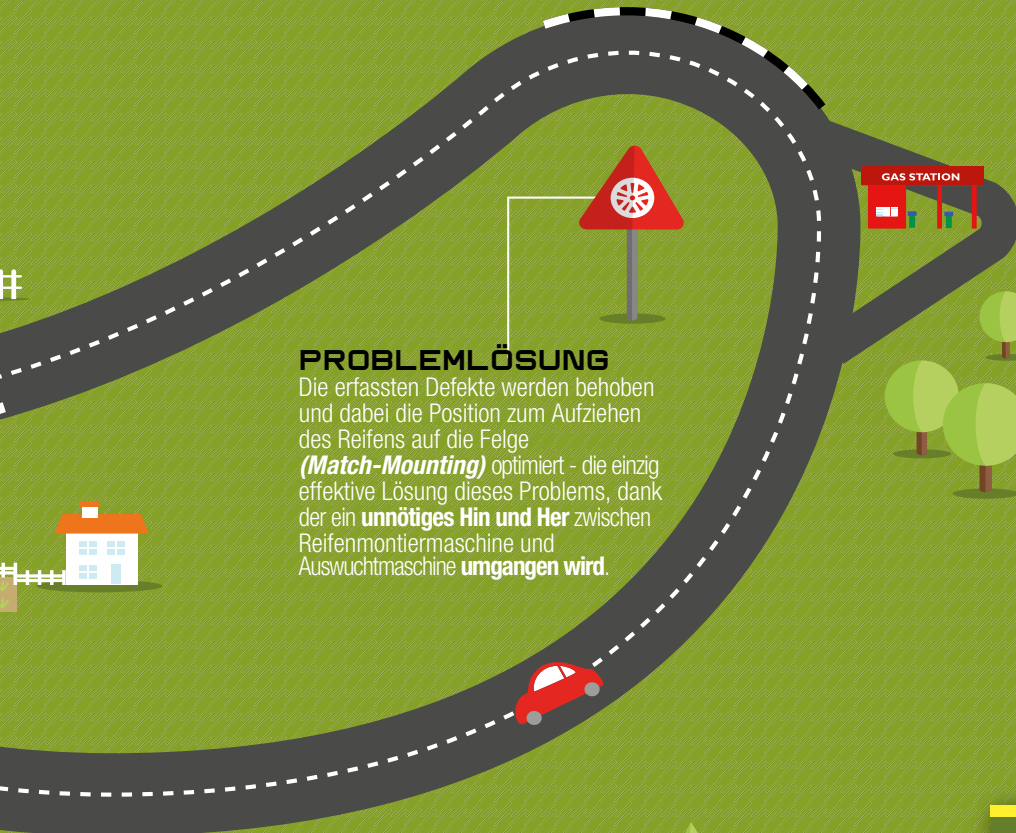
INNOVATION AWARD 2016



EQUIP AUTO 2015

### PROBLEMLÖSUNG

Die erfassten Defekte werden behoben und dabei die Position zum Aufziehen des Reifens auf die Felge (**Match-Mounting**) optimiert - die einzig effektive Lösung dieses Problems, dank der ein **unnötiges Hin und Her** zwischen Reifenmontiermaschine und Auswuchtmaschine **umgangen wird**.

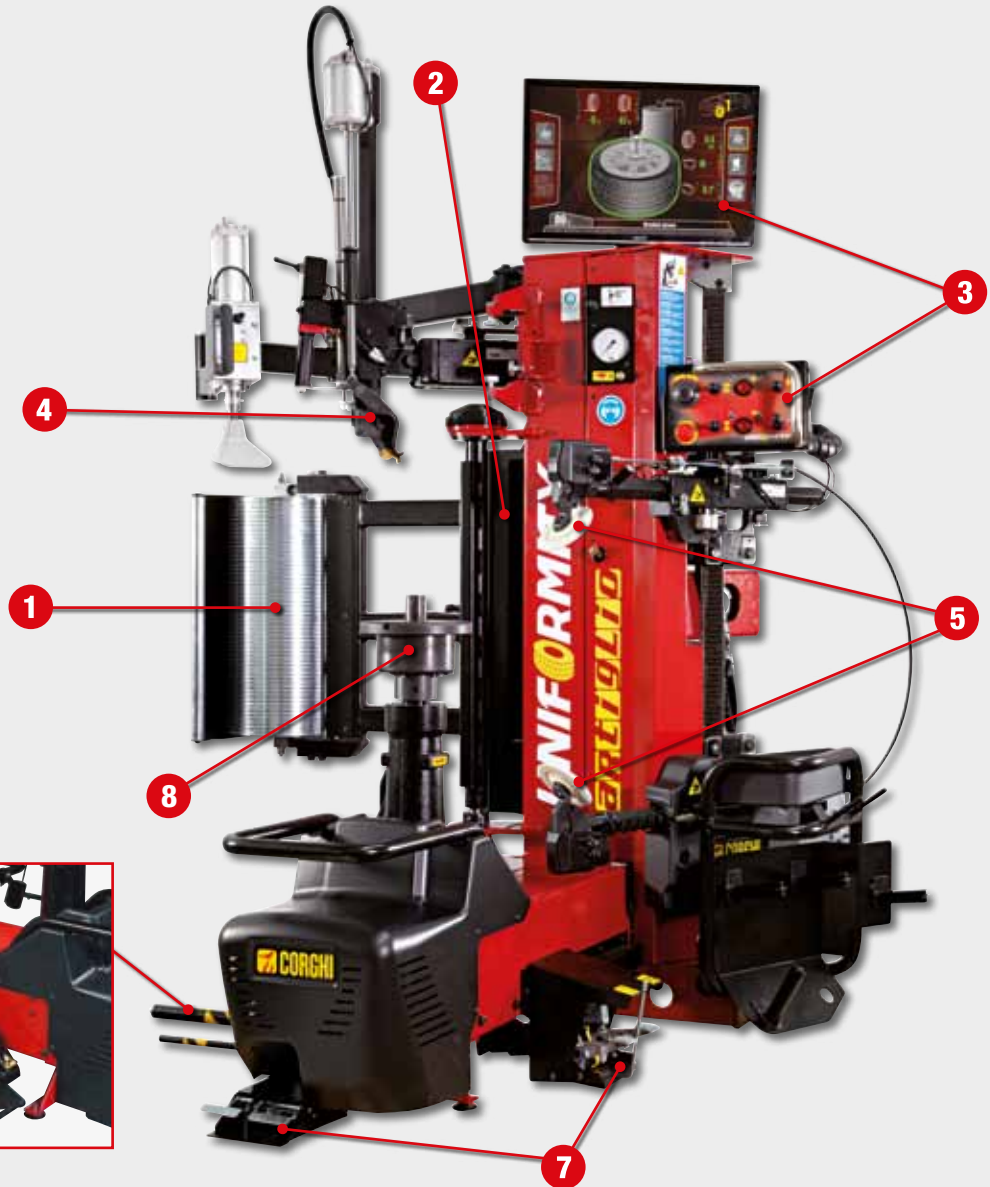


**UNIFORMITY**  
high-test tyre



DIE WELTWEIT ERSTE REIFENMONTAGEMASCHINE MIT DIAGNOSEFUNKTION. ANALYSE DER RADDEFEKTE UND ANGELEITETES MATCH-MOUNTING.





**RADDIAGNOSE**

- |   |  |   |
|---|--|---|
| <p><b>1</b> <b>ANDRÜCKROLLE</b></p> <ul style="list-style-type: none"> <li>✓ BEHEBT VIBRATIONSPROBLEME</li> <li>✓ OPTIMIERT DAS EINSETZEN DES REIFENS</li> <li>✓ MISST DIE RADIALE UND SEITLICHE ANDRÜCKKRAFT</li> </ul> <p><b>2</b> <b>LASER-DREIECKMESSER</b></p> <ul style="list-style-type: none"> <li>✓ ÜBERPRÜFT DIE GEOMETRIE DER FELGE</li> <li>✓ ÜBERPRÜFT DEN REIFEN, EINSCHLIESSLICH ABNUTZUNG DER LAUFFLÄCHE</li> </ul> | <p><b>3</b> <b>NAVISYSTEM &amp; MONITOR</b></p> <p><b>4</b> <b>„LEVA LA LEVA“-TECHNOLOGIE</b></p> <p><b>5</b> <b>DYNAMISCHER ABDRÜCKER</b></p> | <p><b>6</b> <b>RADHEBER</b></p> <p><b>7</b> <b>MOTORINVERTER</b></p> <p><b>8</b> <b>EINSPANNEN DES RADS</b></p> |
|---|--|---|

Diagnose-Reifenmontiermaschine mit „Leva la leva“-Technologie für Räder von PKW, SUV und Nutzfahrzeugen mit bis zu 32". Führt neben der normalen Montage und Demontage der Reifen eine vollständige **Diagnose** des einzelnen Rads und/oder des ganzen Radsatzes eines Fahrzeugs durch, wobei die Geometrie mit und ohne Last **unter Simulation des Verhaltens auf der Straße** analysiert werden kann. Empfiehlt dem Reifenhändler, wie er den Reifen am besten auf die Felge aufziehen kann (MATCH-MOUNTING) **und bietet dem Fahrer somit einen höheren Komfort und mehr Sicherheit.** Dies alles an einem einzigartigen und ergonomischen Arbeitsplatz.

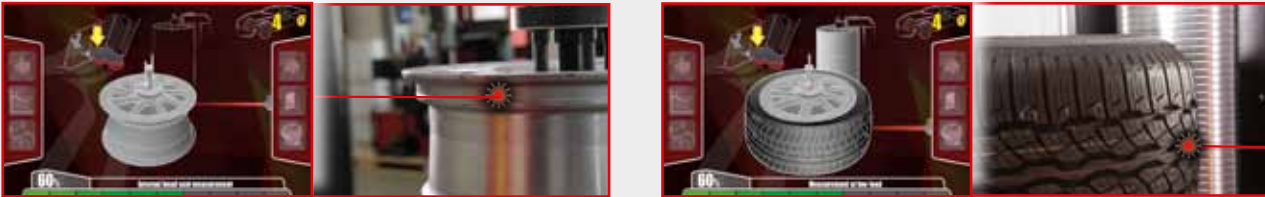
## 1 ANDRÜCKROLLE

Andrückrolle mit differenzierter radialer und seitlicher Andrückkraft.  
Ein regelrechter Fahr Simulator.



## 2 LASER-DREIECKMESSER

Kontaktloser **Laser-Dreieckmesser** mit hoher Auflösung, für die Messung der geometrischen Verformungen der Felge und des Reifens.

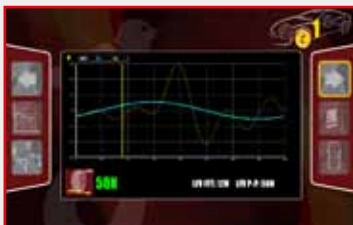


**iPos:** Spezialprogramm für die optimale Positionierung der vier Räder am Fahrzeug.

Die Überprüfung der Abnutzung der Lauffläche, des Schlupfwinkels und des Rollradius gewährleistet Komfort und Fahrsicherheit.

## RADDIAGNOSE

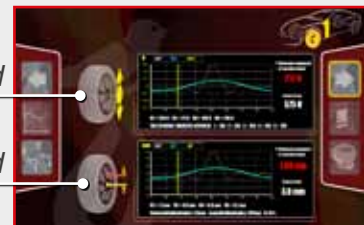
Die Analyse über die **ANDRÜCKROLLE** und den **LASER-DREIECKMESSER** ermöglicht präzise und unmittelbare Informationen direkt am Monitor.



LFV Seitliche Kraft Rad

RFV Radiale Kraft Rad

Unmichtigkeit Rad



VORHER



NACHHER



Match-Mounting-Verfahren Felge-Reifen



Abnutzung Lauffläche

### 3 NAVISYSTEM & MONITOR

Multifunktions-Bedienpult mit **NAVISYSTEM** für eine extrem rasche und intuitive Navigation in den verschiedenen Menüs der Rad-Diagnose.



### 4 "LEVA LA LEVA"-TECHNOLOGIE

Das Demontageverfahren behält die Arbeitsbewegungen unverändert bei und beseitigt endgültig den körperlichen Kraftaufwand des Bedieners dank der Technologie "**LEVA LA LEVA**", die auf den Montagekopf angewandt wurde (Patented).

Das Montageverfahren erhält die Bewegungen und die Durchführungsgeschwindigkeit unverändert.



Sehen Sie sich das Video an



Demontageverfahren des oberen Wulstes

### 5 DYNAMISCHE ABDRÜCKVORRICHTUNG

Dynamische Abdrückvorrichtung mit doppelter und gespiegelter Abdrückscheibe. Die radiale Positionierung der Scheiben wird durch eine Automatik vereinfacht, die in der Lage ist, jede manuelle Positionierung von Seiten des Bedieners zu vermeiden. **KONTROLLIERTES EINDRINGEN** (Patented) Präzision, Schnelligkeit und Wiederholbarkeit werden vom patentierten Abdrücksystem und der perfekten Spiegelgleichheit der beiden Abdrückrollen gewährleistet.



Sehen Sie sich das Video an

**Schnelles Demontageverfahren des zweiten Wulstes dank der Bewegung der Scheibe.**

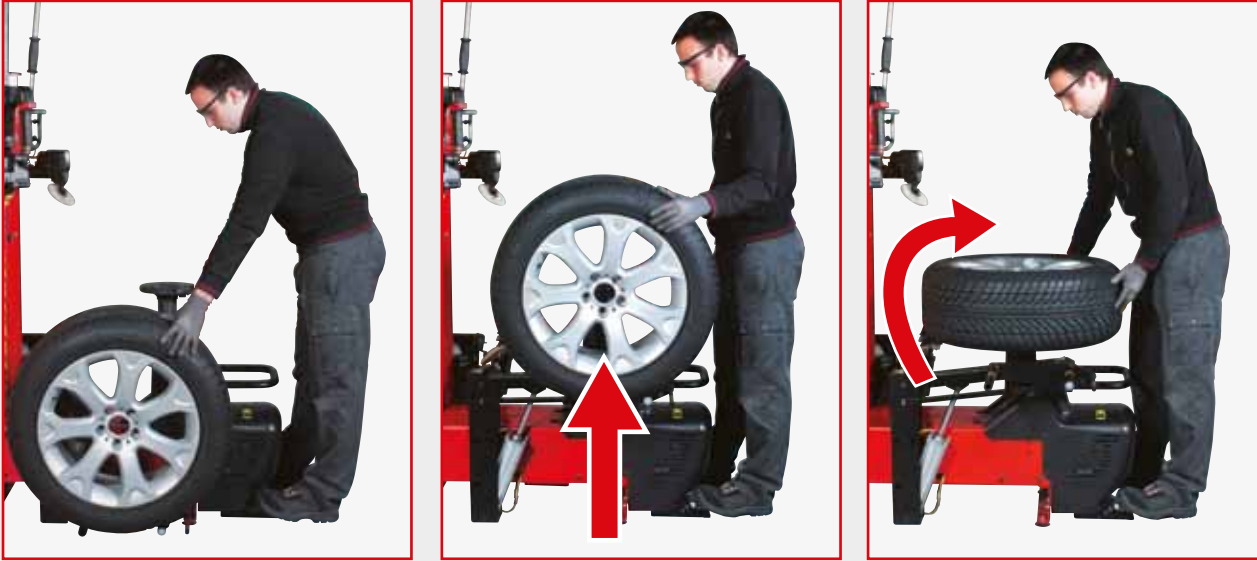
*Schnellverfahren mit Abdrückrolle (insbesondere bei harten Reifenseiten empfohlen) für die Demontage des unteren Reifenwulstes.*



## 6 HEBEVORRICHTUNG

Die serienmäßig gelieferte Hebevorringung ermöglicht es, jede Art Reifen ohne Anstrengung auf dem Spannteller zu positionieren.

**UNIFORMITY**  
high-test tyre



## 7 MOTORINVERTER

MOTORVERSION MIT DEM MOTOINVERTER-SYSTEM

Das richtige Drehmoment bei der richtigen Geschwindigkeit (7-18 U/MIN).



Seitliche  
Pedalgruppe



Radheberpedal

## 8 EINSpanNEN DES RADS

Spezieller Zentrier- und Einspannsatz mit **hoher Präzision für alle Arten von Rädern** (Patent Pending).



## TECHNISCHE DATEN

<b>Bereich der Radmaße:</b>	
Felgendurchmesser	zwischen 12 und 32 Zoll
Max. Reifendurchmesser	1200 mm (47")
Maximale Reifenbreite	15" (von der Radablagefläche)
Reifentypen	normal, Low Profile und Run flat
<b>Spannteller</b>	
Blockierung	<i>mechanisch-manuell</i>
Drehmoment:	1100 Nm
Drehgeschwindigkeit	7-18 U/Min
<b>Abdrücker</b>	
Max. Abdrückbereich	670 mm
Hub der Abdrückvorrichtung	540 mm
Abdrückkraft	7600 N
<b>Rad einlegen/herausnehmen</b>	
Aktivierung	Reifen
Max. Radgewicht	85 kg
<b>Spannungsversorgung</b>	
elektrisch 1Ph	230V - 0,98 kW 50 Hz / 60 Hz
elektrisch 1Ph (alternativ)	110V - 0,98 kW 50 Hz / 60 Hz
Betriebspneumatik	8 Bar (mindestens)
<b>Gewicht</b>	380 kg (mit Hebevorrichtung)
<b>Abmessungen</b>	
Tiefe	1765 mm
Breite	1569 mm
Höhe	2057 mm

## TECHNISCHE MERKMALE

- Diagnose-Reifenmontiermaschine mit **LEVA LA LEVA**-Montage-/Demontagetechnologie.
- Industrieller Farb-PC mit Solid State-Disk
- Andrückrolle mit variabler Belastung gemäß eingestelltem Belastungs-Index für den Reifen
- 3 Wägezellen für die Strukturanalyse des Reifens
- Laser-Dreiecksmesser mit hoher Auflösung auf motorisierter Führung
- Stellantrieb mit hoher Auflösung
- 22"-Monitor
- Spannteller mit Spezielscheibe
- Druckregler
- 2 hochpräzise Rotationsencoder
- Multifunktions-Bedienpult mit integriertem NaviSystem
- Moderne und intuitive grafische Oberfläche
- Hochpräziser Zentrier- und Einspannsatz für alle Radtypen



Kurzen Videoclip  
ansehen

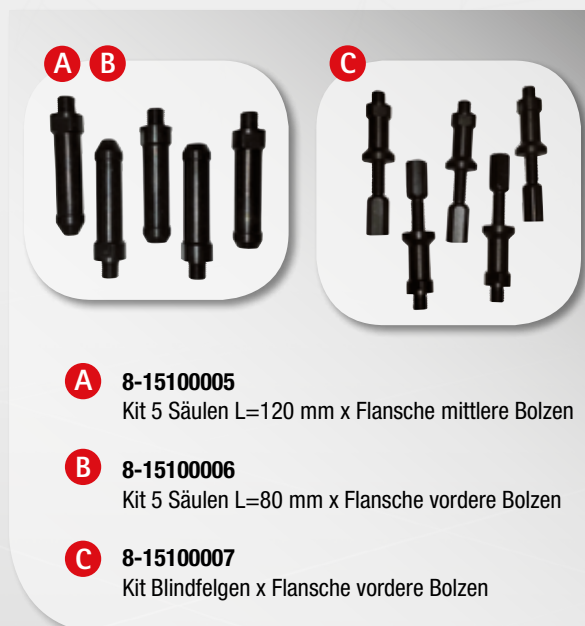


Gesamte Demo  
ansehen

## MITGELIEFERTES ZUBEHÖR



## EMPFOHLENES ZUBEHÖR




- A** 8-15100005  
Kit 5 Säulen L=120 mm x Flansche mittlere Bolzen
- B** 8-15100006  
Kit 5 Säulen L=80 mm x Flansche vordere Bolzen
- C** 8-15100007  
Kit Blindfelgen x Flansche vordere Bolzen

Für weitere Informationen schlagen Sie bitte im Gesamtkatalog des Zubehörs nach.



CORGHI S.p.A. a NEXION GROUP COMPANY  
Strada Statale 468 n° 9 - 42015 CORREGGIO - R.E. - ITALY  
Tel. ++39 0522 639.111 - Fax ++39 0522 639.150 - www.corghi.com - info@corghi.com

CORGHIspa   
CORGHIspa   
CORGHIspa 

