







680  
ProLine

-  AUTOMATIC GAUGE
  -  AUTOBRAKE
  -  PEDAL BRAKE
  -  ELECTRONIC WIDTH SENSOR
- DD AUTO  
OPT  
OPT  
EG1



# CORGHI

# 680 ProLine



**ACQUISITION DONNEES ROUE (AUTOMATIQUE)**  
*EINLESEN DER RADDATEN (AUTOMATISCH)*



**STOP AUTOMATIQUE EN FIN DE CYCLE**  
*STOP STOPP AUTOMATIK BEI ZYKLUSENDE*



**MASSE CACHEE**  
*VERSTECKTES GEWICHT*



**FREIN A PEDALE**  
*BREMSE MIT PEDALBETÄTIGUNG*



**DETECTEUR LARGEUR JANTE**  
*MESSWERTAUFNEMER FELGENBREITE*



**\* CCK = en option / auf Anfrage**

Equilibreuse avec écran LCD, idéal pour l'affichage à haute résolution du graphique. Cycle entièrement automatisé, logiciel opérant sur tous les types de roues en acier, alliage léger, des voitures, tout-terrain, utilitaires légers, motocycles et scooters.

*Auswuchtmaschine mit LCD-Monitor, ideal für die Anzeige der Grafik in hoher Auflösung. Völlig automatischer Zyklus, mit Software, die an allen Radtypen arbeitet, aus Stahl und Leichtmetalllegierung, von Pkws, Geländewagen und leichten Nutzfahrzeugen, Motorrädern und Motorrollern*

## 1 CLAVIER DES COMMANDES ET TABLE PORTE-MASSES - BEDIENUNGSTASTATUR UND GEWICHTEABLAGE



A) Clavier avec nombre de touches réduit pour un apprentissage rapide du fonctionnement de la machine  
B) Table porte-masses ergonomique et spacieuse en matériau très résistant pour ranger les contrepoids et les accessoires.

A) Bedienungstastatur mit reduzierter Tastenanzahl für ein einfaches und schnelles Erlernen der Maschinenbenutzung  
B) Ergonomische und geräumige Gewichteablage, für Gegengewichte und Arbeitszubehör, aus hochwiderstandsfähigem Material.

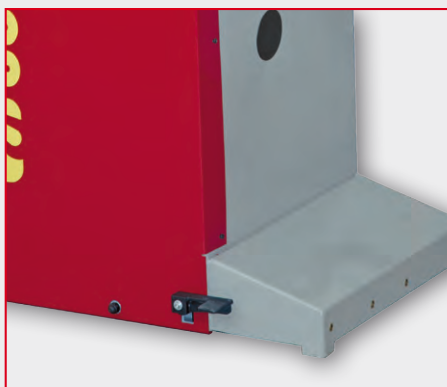
## 2 ACQUISITION DES DONNEES DE LA ROUE - EINLESEN DER RADDATEN

Elle dispose aussi d'un détecteur interne qui relève automatiquement la distance et le diamètre jante. Intégrable avec détecteur électronique de la largeur EG1

Mit automatischem internem Messwertaufnehmer für die Messung des Abstands und des Felgendurchmessers. Mit dem elektronischen Messwertaufnehmer der Breite EG1 integrierbar.



## 3 CHASSIS - FREIN DE STATIONNEMENT A PEDALE CHASSIS - FESTSTELLBREMSE MIT PEDALBETÄTIGUNG



Châssis solide et stable, pour équilibrer des roues jusqu'à 70 kg. Le frein à pédale facilite le montage de la roue sur la machine, ainsi que l'application des contrepoids (en option).

Solides und stabiles Chassis, zum Auswuchten von Rädern bis 70 kg. Die Bremse mit Pedalbetätigung erleichtert die Montage des Rads auf die Maschine und die Anbringung der Gegengewichte.

## PROGRAMMES SPECIAUX - SPEZIALPROGRAMME



### HIDDEN WEIGHT

Programme pour cacher la masse derrière les rayons afin d'améliorer l'impact esthétique de la jante.  
Programm, um das Gewicht hinter den Speichen zu verstecken, für eine bessere Ästhetik der Felge.



### OPT FLASH

Programme indiquant la position de montage idéale entre la jante et le pneu afin de réduire le balourd global de la roue.  
Programm, das die ideale Montageposition zwischen Felge und Reifen anzeigt, um die Gesamtunwucht des Rads zu vermindern.

## DONNEES TECHNIQUES - TECHNISCHE DATEN

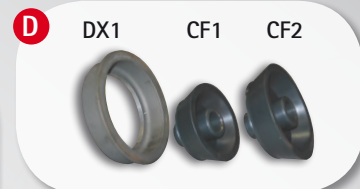
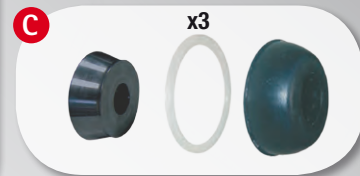
|                    |   |       |                       |            |       |                  |       |                           |               |       |
|--------------------|---|-------|-----------------------|------------|-------|------------------|-------|---------------------------|---------------|-------|
|                    |   |       |                       |            |       |                  |       |                           |               |       |
| <b>Proline 680</b> | 1214 x 541 x 1137 (no cover)<br>1625 x 1217 x 1280 (with cover) | 96 Kg | 10" - 26"<br>1" - 35" | 1,5" - 20" | 22,8" | 1110 mm<br>43,7" | 70 Kg | 115/230V<br>1Ph - 50/60Hz | 150 - 200 rpm | 225 W |

## ACCESSOIRES DE SERIE - STANDARDZUBEHÖR



## ACCESSOIRES RECOMMANDES - EMPFOHLENES ZUBEHÖR

- A 8-21100188**  
PR44" Carter de protection et bavette pour roues allant jusqu'à 1118 mm de diamètre (obligatoire selon directive CE)  
*PR44" Schutzabdeckung und Spritzschutz für Räder bis 1118 mm Durchmesser (Pflicht für EG-Konformität)*
- B 8-21100235**  
Ecran LCD widescreen 19"  
*19"-LCD-Monitor Widescreen*
- C 8-21100080**  
ARF Kit de centrage pour tout-terrain  
Ø 100÷118,5 mm  
*ARF Zentrierungskit für Geländewagen Ø 100÷118,5 mm*
- D 8-21100141**  
DX/CBF Accessoire de centrage pour fourgons et tous terrains avec trou central Ø 117÷173 mm  
*DX/CBF Zentrierungszubehör für Transporter und Geländewagen mit Zentralbohrung Ø 117÷173 mm*
- E 8-21100074**  
EG-1 Détecteur de largeur de la jante avec support  
*EG-1 Messwertaufnehmer Felgenbreite mit Halterung*
- F 8-21900004**  
Frein à pédale  
*Pedalbremse*
- G 8-21100230**  
TT-0 Elévateur à effet "Sans Effort"  
*TT-0 Radheber "Ohne Gewicht"*
- H 8-21900005/XX**  
CCK Farbiges Paneel  
*CCK Paneau coloré*



Pour de plus amples informations, consultez le catalogue des accessoires / Für weitere Informationen schlagen Sie bitte im Zubehörcatalog nach

Les photographies, caractéristiques et données techniques n'engagent en rien le fabricant. Elles peuvent subir des modifications sans préavis.  
Die Fotografien, die angegebenen Eigenschaften und die technischen Daten sind nicht verbindlich und können ohne Vorankündigung geändert werden.  
Code DPCG00713A\_01/2018

Afin de respecter la planète en limitant la consommation de papier, nos catalogues sont consultables sur le site [www.corgchi.com](http://www.corgchi.com).  
Um unserem Planeten zu helfen und den Papierverbrauch zu optimieren, sind unsere Kataloge online auf der Webseite [www.corgchi.com](http://www.corgchi.com) einzusehen. Ein verantwortungsbewusster Ausdrucken hilft, die Umwelt zu schützen.